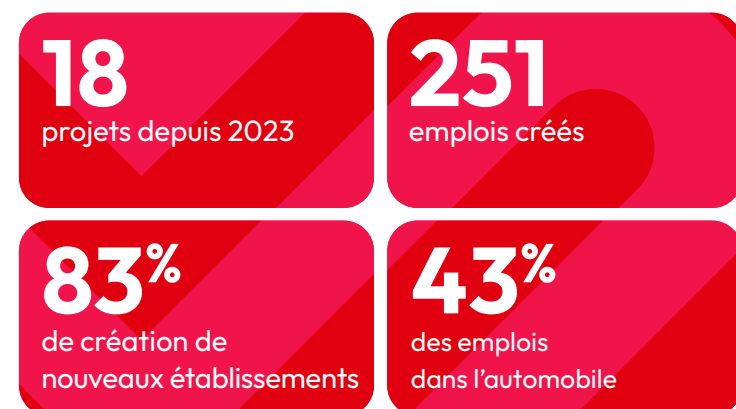


# Corée du Sud

## Bilan 2025

Au cours des 3 dernières années, 18 décisions d'investissement coréennes ont été recensées sur le territoire. 17 de ces projets ont permis de créer 251 emplois<sup>1</sup>. 83 % des projets correspondent à des créations de nouveaux établissements, et près d'un projet sur deux concerne la création d'un centre de décision en France.



### Nombre de projets et d'emplois par type d'opération

Type d'opération	Projets	Emplois
Création	15	241
Extension	2	10
Pérennisation et partenariat	1	-

### Top 3 des fonctions

Centre de décision	8 projets
R&D, Ingénierie	5 projets
Production	2 projets

### Top 3 des régions d'accueil

Île-de-France	12 projets
Hauts-de-France	3 projets
Auvergne-Rhône-Alpes	2 projets

### Ils investissent en France en 2025

**AIMEDIC** : C'est une entreprise sud-coréenne de logiciels d'intelligence artificielle médicale spécialisée dans l'analyse d'images cardiovasculaires (diagnostic non-invasif, simulation hémodynamique). L'entreprise a choisi la région Sud de France dans le cadre de son expansion sur le marché européen, où elle compte obtenir la certification CE-MDR pour fournir des solutions cliniques auprès d'hôpitaux et de partenaires cliniques. A cette fin, Aimedic a signé un accord de licence pour la recherche afin de fournir des produits au Centre Hospitalier Régional de Marseille (APHM) pour explorer les cas d'usages.

**LG ENERGY SOLUTION** : L'entreprise, premier fabricant sud-coréen de batteries lithium-ion, et Derichebourg, le leader français du recyclage des métaux, ont créé la coentreprise « EV-LOOP » pour construire une usine de recyclage de batteries de véhicules électriques à Bernes-sur-Oise (Val-d'Oise), France. L'installation, dont la construction et l'exploitation débuteront en 2028, se spécialise dans le prétraitement et la récupération de matériaux critiques et stratégiques (lithium, nickel, cobalt) à partir de batteries usagées et de rebuts de gigafactories. Ce site permettra de traiter 25 000 tonnes de batteries par an à pleine capacité et doit générer une activité industrielle locale avec la création à terme d'environ 70 emplois verts.

### Investissements sud-coréens en France

Selon sa définition, l'Insee recense en France 36 entreprises originaires de Corée du Sud employant 2 785 EQTP<sup>2</sup>. Entre 2023 et 2025, 18 nouveaux projets d'investissement sud-coréens ont été recensés sur le territoire, dont 17 permettent de créer 251 emplois. 83 % des projets sont des créations de nouveaux établissements.

Près d'un projet sur deux concerne la création d'un centre de décision en France (44 %), ces projets génèrent également plus d'un quart des emplois (26 %). Les projets liés à des activités de production (11 %) sont ceux concentrant la plus grande part d'emplois coréens avec 34 %.

D'un point de vue sectoriel, l'automobile concentre le plus grand nombre de projets (17 %) et d'emplois (44 %). Suivent le secteur des prestations informatiques (17 %) et l'électronique (11 %).

Enfin, plus des deux tiers des projets sont localisés en Île-de-France (67 %), viennent ensuite les Hauts-de-France (17 %) et la région Auvergne-Rhône-Alpes (11 %). La région Provence-Alpes-Côte d'Azur clôture la marche avec 6 % des projets.

<sup>2</sup>Source : Insee, 2025, stock d'entreprises étrangères en France selon la définition de l'Insee au 31/12/22, hors données confidentielles.

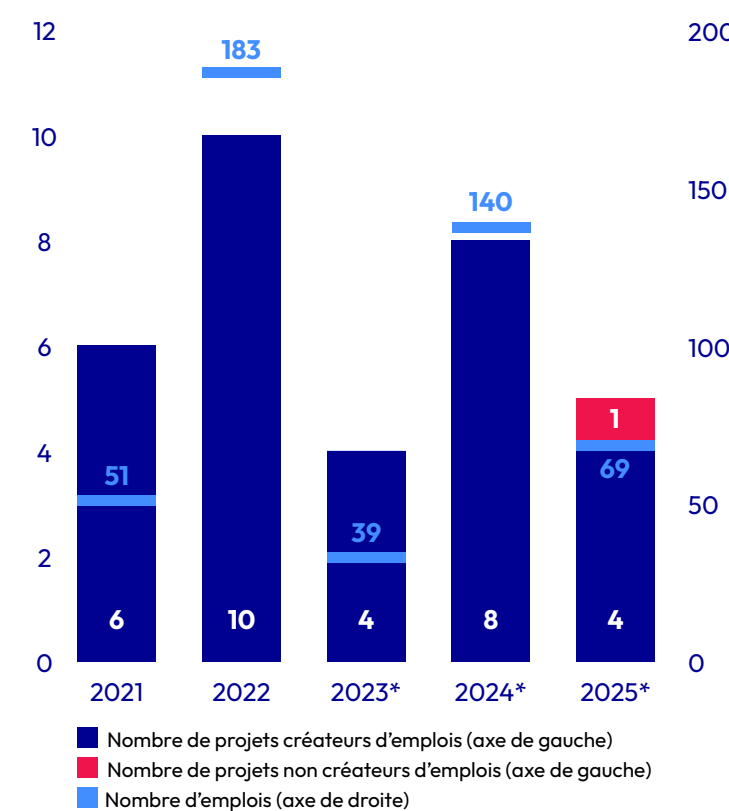
### Top 5 des secteurs en nombre de projets

Secteur d'activité	Nombre		Part	
	Projets	Emplois	Projets	Emplois
Constructeurs automobiles et équipementiers	3	110	17 %	44 %
Prestations informatiques	3	19	17 %	8 %
Électronique grand public	2	6	11 %	2 %
Hôtellerie, tourisme et restaurant	1	41	6 %	16 %
Énergie et recyclage	1	25	6 %	10 %

### Répartition par fonction servie par l'investissement

Fonction du projet	Nombre		Part	
	Projets	Emplois	Projets	Emplois
Centre de décision	8	66	44 %	26 %
R&D, Ingénierie	5	55	28 %	22 %
Production	2	85	11 %	34 %
Services aux particuliers	2	42	11 %	17 %
Point de vente	1	3	6 %	1 %
<b>Total général</b>	<b>18</b>	<b>251</b>	<b>100 %</b>	<b>100 %</b>

### Évolution des projets et des emplois depuis 2021 (hors points de vente)



\*Comptabilisation des projets de pérennisation et partenariats