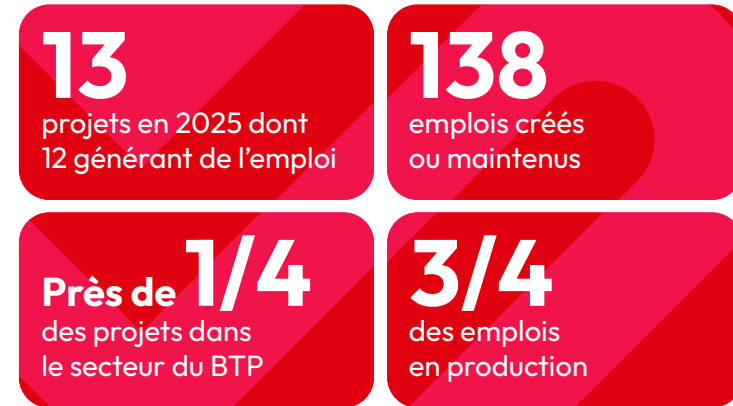


Turquie

Bilan 2025

En 2025, 13 projets d'investissement turcs ont été recensés sur le territoire français. Ces derniers ont permis de créer ou de maintenir 138 emplois¹. Près de deux tiers des projets sont des centres de décision et majoritairement localisés en Île-de-France.



Nombre de projets et d'emplois par type d'opération

Type d'opération	Projets	Emplois
Création	8	45
Extension	4	50
Reprise	1	43

Top 2 des fonctions

Centre de décision	8 projets
Production	5 projets

Top 3 des régions d'accueil

Île-de-France	7 projets
Occitanie	2 projets
Normandie	1 projet

Ils investissent en France en 2025

ASAŞ : acteur majeur de l'industrie mondiale de l'aluminium, ASAŞ a renforcé sa présence en Europe avec l'acquisition d'Eurofoil France à Rugles. Cette opération stratégique a permis de sécuriser le maintien de 43 emplois et de préserver l'activité industrielle du site de Rugles. La France a été choisie pour son expertise industrielle reconnue, l'engagement de ses équipes locales et l'importance stratégique de conserver une base de production en Europe. Grâce à cet investissement, ASAŞ entend élargir son portefeuille de produits, renforcer ses capacités de service et proposer des solutions en aluminium fiables et de haute qualité à l'échelle régionale. L'entreprise prévoit de poursuivre d'autres opportunités de croissance en France à l'avenir.

PLADIS : groupe agroalimentaire international, Pladis renforce sa présence dans la région Pays de la Loire avec un projet d'extension sur son site de Vertou. L'entreprise modernise une ligne de production stratégique dédiée aux mini biscuits BN grâce à un investissement de 5 millions d'euros, opérationnel depuis la fin de l'année 2025. Ce programme accompagne la relance du site après une période d'ajustements industriels. Pladis réaffirme ainsi son engagement envers la France, un pays offrant un savoir-faire reconnu, un environnement stable et une proximité avec les principaux marchés européens.

MARTUR FOMPAK INTERNATIONAL : l'un des principaux fournisseurs mondiaux de systèmes de sièges automobiles fondé en 1986, Martur Fompak International renforce sa présence en Île-de-France à travers un projet d'expansion prévoyant la création de quatre emplois sur la période 2024-2025. Son implantation en France répond à un double objectif : maintenir une proximité avec les constructeurs automobiles et consolider durablement sa position sur le marché européen, au sein d'un pays reconnu pour son excellence industrielle et la solidité de son écosystème de partenaires. Ces recrutements visent à soutenir la croissance de l'activité et à renforcer la capacité de l'entreprise à piloter les projets clients. Cette dynamique témoigne de la consolidation progressive de Martur Fompak International en France.

Investissements turcs en France

En 2025, 13 nouveaux projets d'investissement turcs ont été recensés sur le territoire, parmi lesquels 12 permettent de créer ou de maintenir 138 emplois. 62 % des projets sont des créations de nouveaux établissements, preuve de l'attractivité de la France pour les entreprises turques.

L'ensemble des projets turcs se répartit entre des centres de décision (62 %) et des activités de production (38 %). Toutefois, les trois quarts des emplois sont en production.

D'un point de vue sectoriel, près d'un quart des projets (23 %) et des emplois (25 %) sont dans le secteur du BTP. Viennent ensuite le secteur agroalimentaire et celui des sports et loisirs (15 % chacun). À noter qu'un unique projet dans le secteur du travail des métaux concentre 31 % des emplois turcs projetés en France en 2025.

Enfin, plus de la moitié des projets se situent en Île-de-France (54 %), devant l'Occitanie (15 %). Les régions Normandie, Pays de la Loire, Grand Est et Nouvelle-Aquitaine accueillent quant à elles chacune un projet turc.

Top 5 des secteurs en nombre de projets

Secteur d'activité	Nombre		Part	
	Projets	Emplois	Projets	Emplois
BTP, construction	3	35	23 %	25 %
Agro-alimentaire	2	21	15 %	15 %
Sport et loisirs	2	8	15 %	6 %
Travail des métaux	1	43	8 %	31 %
Équipement du foyer	1	15	8 %	11 %

Répartition par fonction servie par l'investissement

Fonction du projet	Nombre		Part	
	Projets	Emplois	Projets	Emplois
Centre de décision	8	34	62 %	25 %
Production	5	104	38 %	75 %
Total général	13	138	100 %	100 %

Évolution des projets et des emplois depuis 2021 (hors points de vente)

